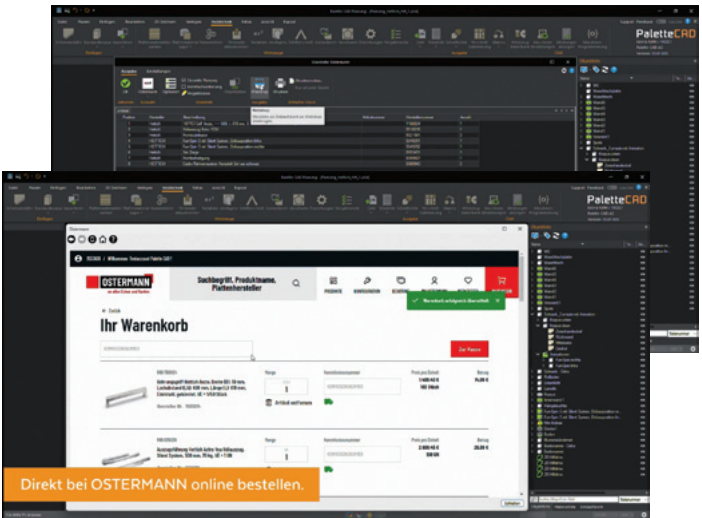


PALETTE CAD UND OSTERMANN:

Materialwirtschaft mit eingeplant

Palette CAD und Ostermann vereinfachen die Materialwirtschaft für Tischlereien und Schreinereien mit einer neuen Schnittstelle. Anwender der CAD-Software profitieren künftig von einer direkten Anbindung an den Online-Shop des Bocholter Unternehmens. Materialien lassen sich damit unmittelbar aus der Planung heraus bestellen – exakt nach Materialbedarf und ohne Medienbruch.

Die Schnittstelle ergänzt bereits vorhandene Shop-Integrationen und erweitert das Angebot um einen wichtigen Handelspartner für das Handwerk. Anwender erhalten so direkten Zugriff auf eine breite Auswahl an Beschlägen und Komponenten, die sich unmittelbar aus dem Planungsprozeß heraus bestellen lassen. Mit der neuesten Softwareversion lassen sich über die Anbindung unter anderem Beschläge der Hersteller Hettich, Blum und Grass direkt aus dem Projekt heraus bestellen. Die benötigten Artikel werden automatisch aus der Planung ermittelt und anschließend bequem über den Ostermann-Onlineshop bezogen. Perspektivisch wird die Anbindung weiter ausgebaut: Auch Kanten sollen künftig direkt über die Schnittstelle verfügbar sein. Ziel ist eine möglichst durchgängig digitale Prozeßkette – von der Entwurfsplanung über die Arbeitsvorbereitung inklusive Materialwirtschaft bis zur CAM-Übergabe.



„Durch diese Anbindung können fortan noch mehr Betriebe das Potential digitaler Durchgängigkeit für sich nutzen. Für unsere Anwender bedeutet das konkret: direkten Zugriff auf ein breites Sortiment bei einem verlässlichen und kundenorientierten Partner – genau dort, wo der Materialbedarf entsteht, nämlich in der Planung“, betont Frank Kobs von Palette. Die neue Schnittstelle – auf der HolzHandwerk live präsentiert – ist mit dem aktuellen Update für Anwender in Deutschland und Österreich verfügbar. <<

Bilder: Palette CAD

Noch Fragen?

www.ostermann.eu, www.palettacad.com